

ЭА3253 ГЛАВНОЕ УПРАВЛЕНИЕ ЭТЕРЕ

Главное управление Этере расширяет видео- и графические функции Этере ETX для достижения новых возможностей полноценного воспроизведения на основе ИТ.



ETERE MASTER CONTROL
diagram



etere master control



ETX Logo

Этере, пионер воспроизведения на основе ИТ, является мировым поставщиком комплексных и интеграционных программных решений для простого управления всеми функциями в медиа-компании. Решения Этере разработаны с учетом более эффективных рабочих процессов, которые также полностью масштабируются в соответствии с потребностями вашей организации. Этере всегда была новатором в области вещания, и интеграция традиционных функций Главного управления в Этере ETX гарантирует, что вы получите максимальную отдачу от своих инвестиций. Система Этере превращает простой компьютер в многофункциональное интегрированное решение. С ETX вам понадобится только один сервер для воспроизведения, переключения, растворения, вставки логотипа и выполнения всех функций компьютерной графики.

Для клиентов, которые уже используют ETX, реализация воспроизведения на основе ИТ, расширенного функциями основного управления, будет заключаться в простом обновлении программного обеспечения на основе дополнительной лицензии, дополнительное оборудование не требуется.

Ключевые функции

Главное управление Этере предоставляет все функции, требуемые от главного элемента управления, включая:

- Поддержку сенсорного дисплея для полностью интерактивного взаимодействия
- Поддержку NDI, IP и SDI
- Индивидуальные настройки эффектов перехода
- Панели предустановок и предварительного просмотра для быстрого переключения
- Для конфигурации по умолчанию (A/B) требуется карта SD/HD 2IN-2OUT
- До 8 слоев логотипа с несколькими размерами на декодер
- Неограниченное количество входных каналов плюс один обход/CG
- Перетасовку звука и управление им, а также сквозная передача dolby-e
- Переключение видео, включая эффекты переходов
- Установку нескольких ПК (например, для 2-го монитора EE)



Сенсорный экран

С новой панелью Канал в Одной Коробки (Channel-in-a-box) вы получите все стандартные функции основного управления одним касанием монитора. Этере отдел исследований и разработок обеспечивает все функции, необходимые для того, чтобы сделать работу оператора легкой, быстрой и безошибочной. Программная панель Этере может быть установлена на нескольких ПК, обычно она используется на втором мониторе Исполнительного планирования. Архитектура на основе ИТ позволяет легко наращивать каналы без традиционных ограничений масштабирования, ее упрощенная конструкция системы позволит гораздо быстрее развертывать новые объекты, дополнительные каналы и сервисы, то есть ETX можно серьезно рассматривать как пожизненную систему.



Непревзойденное качество

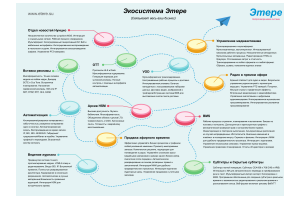
Этере ETX предлагает бескомпромиссное воспроизведение, идеально соответствующее требованиям телевизионных каналов в прайм-тайм, система обеспечивает превосходное качество изображения благодаря уменьшенному количеству устройств вещания и встроенной цифровой обработке сигнала. ETX можно использовать более 10 лет без изменений, политика бесплатного обновления Этере позволяет вещателям использовать одну и ту же систему в течение 21 года, тем самым экономя свои инвестиции, делая ETX своим конечным решением для воспроизведения. ETX позволяет вам иметь полные функции Главного управления (Master Control) только с одной видеокартой, как SD, так и HD, без дополнительных затрат. Благодаря сниженной стоимости вещательные компании могут иметь полностью резервный MC, основанный на подходе основной / клон, который позволяет резервным ресурсам работать одновременно в полностью отказоустойчивой цепочке.



Интеграция экосистемы Etere

Главное управление Этере можно использовать для управления несколькими каналами с одной панели, что является действительно экономичным многоканальным решением. Главное управление Этере можно легко и тесно интегрировать с другими модулями Экосистемы Этере, такими как:

- Автоматизация: автоматическое переключение воспроизведения
- Планирование: упрощенный предварительный просмотр плейлиста
- Видеопомощь: облегченное экстренное воспроизведение
- Проглатыватель: улучшенные операции сбора
- Управление медиа-активами Этере (МAM): повышенная доступность мультимедиа



Экономическая эффективность

Этере ETX существенно снижает капитальные и эксплуатационные расходы на телевизионные объекты, поскольку заменяет проприетарное оборудование для воспроизведения и обработки вещания стандартными ИТ-серверами и программным обеспечением Этере. Использование удобного ИТ-оборудования также приведет к значительному сокращению требований к пространству и мощности, а также к упрощению обслуживания. Помимо экономической эффективности, ETX также обеспечивает наилучшую функциональность, исключительную масштабируемость, широкую аппаратную поддержку и безошибочную работу.

